



Arthur Fabre

—

arthure.fr
arthur.e.fabre@gmail.com
+353 (85) 18.05.410



LA STUD

La Stud

Direction Artistique
Logo
Charte Graphique

LA STUD | TYPOGRAPHIES D'ACCOMPAGNEMENT

FUTURA LT — BOLD
SERVEZ À CE MONSIEUR
UNE BIÈRE ET DES KIWIS
ABCDEFGHIJKLMNO
PQRSTUVWXYZ
1234567890
,!@&€+=

INTERLETTAGE = 240
TOUJOURS UTILISER LA FUTURA LT BOLD EN CAPITALE
TITRES
TEXTES COURTS (JAMAIS PLUS DE TROIS LIGNES)

FUTURA LT — BOLD
SERVEZ À CE MONSIEUR
UNE BIÈRE ET DES KIWIS
ABCDEFGHIJKLMNO
PQRSTUVWXYZ
1234567890
,!@&€+=

INTERLETTAGE = 100
TOUJOURS UTILISER LA FUTURA LT BOLD EN CAPITALE
TITRES
TEXTES COURTS (JAMAIS PLUS DE TROIS LIGNES)

FUTURA LT — Regular
SERVEZ à ce monsieur
une bière et des kiwis
ABCDEFGHIJKLMNO
PQRSTUVWXYZ
1234567890
,!@&€+=

INTERLETTAGE = 0
TEXTE COURANT PRINCIPALE

OSP-DIN — Regular
SERVEZ à ce monsieur
une bière et des kiwis
ABCDEFGHIJKLMNO
PQRSTUVWXYZ
abcdefghijklmno
pqrstuvwxyz
1234567890
,!@+

INTERLETTAGE = 60
TEXTE SECONDAIRE / D'ACCOMPAGNEMENT
(SIGNATURES, MENTIONS
LÉGALES DE BAS DE PAGE ETC.)
UTILISER EN CAPITALE LORSQUE
LE TEXTE EST COURT (UNE SEULE LIGNE)

LA STUD | COULEURS DE L'IDENTITÉ VISUELLE




TEINTE PRINCIPALE
CMJN = 100/83/0/70
RYB = 100/21/84
HEXA = #0E1540



TEINTE SECONDAIRE
CMJN = 0/55/52/0
RYB = 345/165/115
HEXA = #F58E73

TEINTE SECONDAIRE
CMJN = 0/32/77/0
RYB = 530/134/83
HEXA = #F6B853


LA STUD | UTILISATION ET DÉCLINAISON DU LOGO




DISTANCE À RESPECTER AUTOUR DU LOGO

LA STUD | UTILISATION DE LA PHOTOGRAPHIE



SI LE FOND EST SIMPLE, IL EST POSSIBLE D'ÉCRIRE SANS BANDEAU

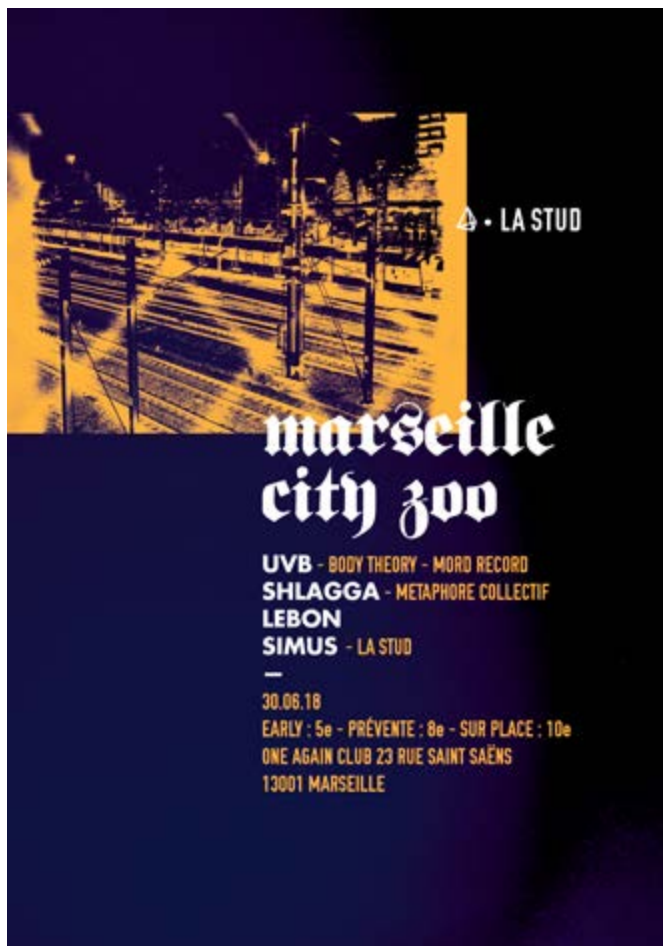


LE BANDEAU N'EST PAS OBLIGÉ, IL PEUT ÊTRE POSITIONNÉ SUR TOUTE LA HAUTEUR.

LE BANDEAU N'EST PAS OBLIGATOIRE.

La Stud

—
Direction Artistique
Logo
Charte Graphique



boucherie *M*

Boucherie M

-
- Direction Artistique
- Logo
- Charte Graphique
- Packaging

Baskerville Regular
 —
 ABCDEFGHIJKLMNOP
 OPQRSTUVWXYZ
 abcdefghijklmn
 opqrstuvwxyz
 0123456789!?

Baskerville Italic
 —
ABCDEFGHIJKLMN
OPQRSTUVWXYZ
abcdefghijklmn
opqrstuvwxyz
0123456789!?





Phuket Street Food

-
- Logo
- Charte Graphique
- Enseignes
- Menu
- Communication


<p>FORMULES :</p> <p>STARTER + FOOD : 14,90€ STARTER + FOOD + DRINK : 15,90€ FOOD + DESSERT + DRINK : 16,90€ STARTER + FOOD + DESSERT + DRINK : 18,90€</p> <p>— STUDENTS : 9,90€ PORN FOOD OU SALAD + BOISSON</p> <p>— MENU ENFANT : 8,50€ POULET PANÉ AVEC NOUILLES OU RIZ SAUTÉ À LA TOMATE + CAPRI SUN OU BOUTEILLE D'EAU + COMPOTE + JOUET</p> <p>BOISSONS : 1,50€</p>	<p>STARTERS : 6,90€</p> <p>NEMS POULET OU CREVETTE (4) WINGS (4) CREVETTES TEMPURA (4) CHICKEN CROUSTY - SPICY (4) TENDERS DE POULET</p> <p>CHICKEN CRISPY (1 PIÈCE) POULET PANÉ & SA SAUCE SECRÈTE</p> <p>SAMOUSSA BOEUF OU VÉGÉTARIEN (4)</p> <p>STARTER BOX (19,90€) 2 NEMS POULET / 2 NEMS CREVETTE / 2 WINGS / 2 CREVETTES TEMPURA / 2 SAMOUSSA BOEUF / 2 CHICKEN CROUSTY + SAUCES + 2 BOISSONS</p> 	<p>FOODS :</p> <p>Tous nos plats peuvent être revisités avec du tofu !</p> <p>BEEF LOCLAC : 11,90€ ÉMINCÉ DE BOEUF, RIZ SAUTÉ & SES LÉGUMES, SAUCE PANDA</p> <p>BOBO BUN : 11,90€ ÉMINCÉ DE BOEUF, LÉGUMES CROQUANTS, NOUILLES BLANCHES</p> <p>PAD PUKHET THAI : 13,90€ CREVETTES SAUTÉES, NOUILLES DE RIZ, LÉGUMES SAUTÉS, SAUCE PAD THAI & SES CACHOUETTES</p> <p>KAHO PRAT LANTA : 12,90€ ÉMINCÉ DE POULET, LÉGUMES & RIZ SAUTÉ, SAUCE KAHU PRAT</p> <p>YELLOW COCO CURRY : 12,90€ ÉMINCÉ DE POULET, CURRY JAUNE & SON LAIT DE COCO, LÉGUMES SAUTÉS, RIZ BLANC</p> <p>RED COCO CURRY : 12,90€ <i>SPICY</i> ÉMINCÉ DE POULET, CURRY VERT & SON LAIT DE COCO, LÉGUMES SAUTÉS, RIZ BLANC</p>	<p>GREEN COCO CURRY : 12,90€ <i>SPICY +</i> ÉMINCÉ DE POULET, CURRY VERT & SON LAIT DE COCO, LÉGUMES SAUTÉS, RIZ BLANC</p> <p>CREVETTES & RICE : 12,90€ CREVETTES & LÉGUMES SAUTÉS, RIZ BLANC, SAUCE SOJA</p> <p>CHICKEN ANANAS : 11,90€ <i>SPICY</i> ÉMINCÉ DE POULET, ANANAS & LÉGUMES SAUTÉS, RIZ BLANC</p> <p>SAYEN UDON : 12,90€ ÉMINCÉ DE BOEUF, NOUILLES UDON, LÉGUMES SAUTÉS & SA SAUCE SOJA</p> <p>SALADE THAI : 8,90€ ÉMINCÉ DE BOEUF OU POULET OU CREVETTES OU TOFU, ANANAS, CAROTTE, CHOUX ROUGE, TOMATE, CONCOMBRE, SALADE, OIGNONS</p> <p>SUPPLÉMENTS : + BOEUF / CREVETTES / POULET / TOFU : 3€ + LÉGUMES : 1€ + SAUCE SPICY : 0,50€</p>	<p>PORN FOOD :</p> <p>PHUKET BURGER : 6,50€ ESCALOPE DE POULET CRISPY, CHEDDAR, SALADE, TOMATE, OIGNONS ROUGES, SAUCE THAI & SES CHIPS CREVETTES</p> <p>BURRITO YELLOW : 8,90€ GALETTE, ÉMINCÉ DE POULET & SA SAUCE AU CURRY JAUNE, RIZ SAUTÉ, SALADE, TOMATE, OIGNONS</p> <p>BURRITO RED : 8,90€ GALETTE, ÉMINCÉ DE BOEUF RIZ SAUTÉ, CHEDDAR, SALADE, TOMATE, OIGNONS ROUGES</p> <p>BURRITO GREEN : 7,90€ GALETTE, LÉGUMES SAUTÉS & SON RIZ SAUTÉ, SALADE, TOMATE, OIGNONS</p> <p>DESSERTS : 2,50€</p> <p>MOELLEUX AU CHOCOLAT SALADE D'ANANAS MANGO STICKY RICE BANANA STICKY RICE</p>
---	---	---	---	---




PHUKET STREET FOOD

LUNDI → SAMEDI
11H → 23H

DIMANCHE
18H → 23H



PHUKET STREET FOOD

Cours Julien
3 O Julien, 13006 Marseille

Saint Gild
4 Pl. Léonard Dalou, 13014 Marseille

<p>STARTERS (6,90€) :</p> <p>NEMS POULET OU CREVETTE (4) WINGS (4) CREVETTES TEMPURA (4) CHICKEN CROUSTY - SPICY (4) TENDERS DE POULET</p> <p>CHICKEN CRISPY (1 PIÈCE) POULET PANÉ & SA SAUCE SECRÈTE</p> <p>SAMOUSSA BOEUF OU VÉGÉTARIEN (4)</p> <p>STARTER BOX (19,90€) 2 NEMS POULET / 2 NEMS CREVETTE / 2 WINGS / 2 CREVETTES TEMPURA / 2 SAMOUSSA BOEUF / 2 CHICKEN CROUSTY + SAUCES + 2 BOISSONS</p> <p>FINGER FOOD :</p> <p>PHUKET BURGER : 7,50€ ESCALOPE DE POULET CRISPY, CHEDDAR, SALADE, TOMATE, OIGNONS ROUGES, SAUCE THAI & SES CHIPS CREVETTES</p> <p>BURRITO YELLOW : 8,90€ GALETTE DE BOEUF OU POULET & SA SAUCE AU CURRY JAUNE, RIZ SAUTÉ, SALADE, TOMATE, OIGNONS</p> <p>BURRITO RED : 8,90€ GALETTE DE BOEUF OU POULET & SA SAUCE AU CURRY VERT, RIZ SAUTÉ, SALADE, TOMATE, OIGNONS ROUGES</p> <p>BURRITO GREEN : 8,90€ GALETTE DE BOEUF, RIZ SAUTÉ & SA SAUCE AU CURRY VERT, CAROTTE, POMME, CONCOMBRE, TOMATE, LAIT DE VEGAN, CHEDDAR, SALADE VERT, TOMATE, OIGNONS ROUGES</p> <p>BOISSONS : 1,50€</p>	<p>FOODS :</p> <p>Tous nos plats peuvent être revisités avec du tofu !</p> <p>BEEF LOCLAC : 11,90€ ÉMINCÉ DE BOEUF, RIZ SAUTÉ & SES LÉGUMES, SAUCE PANDA</p> <p>BO BUN : 11,90€ ÉMINCÉ DE BOEUF, LÉGUMES CROQUANTS, NOUILLES BLANCHES</p> <p>PAD PUKHET THAI : 13,90€ CREVETTES SAUTÉES, NOUILLES DE RIZ, LÉGUMES SAUTÉS, SAUCE PAD THAI & SES CACHOUETTES</p> <p>KAHO PRAT : 12,90€ ÉMINCÉ DE POULET, LÉGUMES & RIZ SAUTÉ, SAUCE KAHU PRAT</p> <p>YELLOW COCO CURRY : 12,90€ ÉMINCÉ DE POULET, CURRY JAUNE & SON LAIT DE COCO, LÉGUMES SAUTÉS, RIZ BLANC</p> <p>RED COCO CURRY : 12,90€ <i>SPICY</i> ÉMINCÉ DE POULET, CURRY VERT & SON LAIT DE COCO, LÉGUMES SAUTÉS, RIZ BLANC</p> <p>GREEN COCO CURRY : 12,90€ <i>SPICY +</i> ÉMINCÉ DE POULET, CURRY VERT & SON LAIT DE COCO, LÉGUMES SAUTÉS, RIZ BLANC</p> <p>CREVETTES & RICE : 12,90€ CREVETTES & LÉGUMES SAUTÉS, RIZ BLANC, SAUCE SOJA</p> <p>CHICKEN ANANAS : 11,90€ <i>SPICY</i> ÉMINCÉ DE POULET, ANANAS & LÉGUMES SAUTÉS, RIZ BLANC</p> <p>SAYEN UDON : 12,90€ ÉMINCÉ DE BOEUF, NOUILLES UDON, LÉGUMES SAUTÉS & SA SAUCE SOJA</p> <p>SALADE THAI : 8,90€ ÉMINCÉ DE BOEUF OU POULET OU CREVETTES OU TOFU, ANANAS, CAROTTE, CHOIX ROUGE, TOMATE, CONCOMBRE, SALADE, OIGNONS</p> <p>SUPPLÉMENTS : + BOEUF / CREVETTES / POULET / TOFU : 3€ + LÉGUMES : 1€ + SAUCE SPICY : 0,50€</p> <p>DESSERTS : 2,50€</p> <p>MOELLEUX AU CHOCOLAT SALADE D'ANANAS MANGO STICKY RICE BANANA STICKY RICE</p>
---	--

PHUKET STREET FOOD

POP THE KASBAH



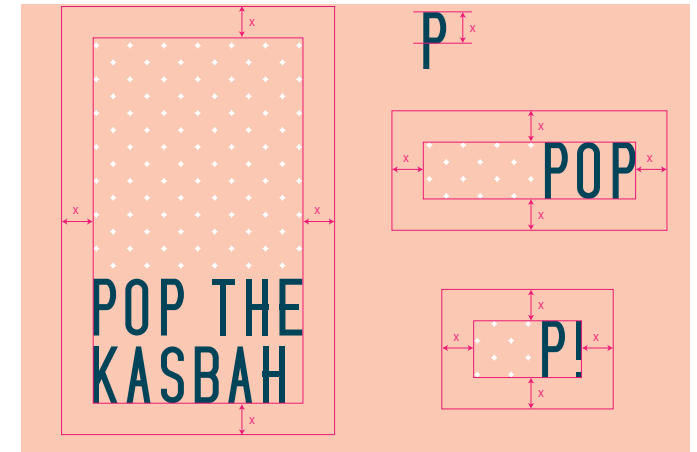
Pop The Kasbah

—
Direction Artistique
Logo
Charte Graphique



POP THE KASBAH •

TYPOGRAPHIE



POP THE KASBAH •

COULEURS

DINN PRO • Cond Light

—
ABCDEFGHIJKLM
NOPQRSTUVWXYZ
abcdefghijklm
nopqrstuvwxyz
1234567890
.,!?!&%€

DINN PRO • Cond Bold

—
ABCDEFGHIJKLM
NOPQRSTUVWXYZ
abcdefghijklm
nopqrstuvwxyz
1234567890
.,!?!&%€

DINN PRO • Regular

—
ABCDEFGHIJKLM
NOPQRSTUVWXYZ
abcdefghijklm
nopqrstuvwxyz
1234567890
.,!?!&%€

CMJN
0/25/25/0
•
RVB
250/207/189
•
EXA
#004259

CMJN
97/62/42/37
•
RVB
0/66/89
•
EXA
#004259



Toka Loka

-
- Logo
- Charte Graphique
- Dessin de Typographie
- Design Produit



loka
classic rainbow

hommes
40-45
femmes
35-40
teens
29-34



wholesale : 10€
retail : 25€

2



loka
pastel rainbow

hommes
40-45
femmes
35-40
teens
29-34



wholesale : 10€
retail : 25€

3



bandana
mazarine

femmes
35-40
teens
29-34



wholesale : 11,50€
retail : 29€

4



Toka Toka

—
Communication
Shooting
Design Produit

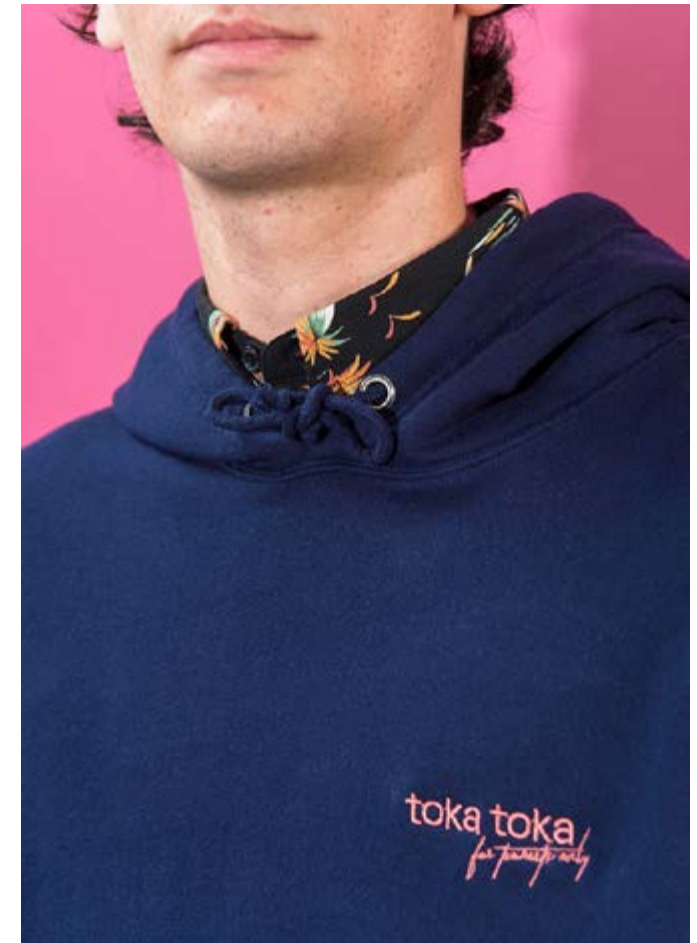
Braderie
toka toka
for tourists only



58 rue de la paix marcel Paul
13006 Marseille

—
Samedi 9 mars
10h-19h

—
T-shirt = 20€
Sweat-shirts = 30€
Chemises = 40€



Les Éclairs

Création d'une maison d'édition
 Direction Artistique
 Logo Charte Graphique
 Création Typographie
 Production et Impression Riso
 Design Site Internet



ABCDEF
 GHIJKL
 MNOPQ
 RSTUV
 WXYZ



18 Negresko

—

Logo
Charte graphique





CATALOGUE REMAN



REMAN FOREVER

Remis à neuf pour durer

renault-trucks.fr



CHOISISSEZ LES PIÈCES REMAN BY RENAULT TRUCKS

- PERFORMANCE** La qualité d'une pièce d'origine
- ÉCONOMIES** Des tarifs attractifs, jusqu'à 20% moins chers
- CIRCULARITÉ** 85% de matières premières écologiques
- SÉRÉNITÉ** 2 ans de garantie*
- DISPONIBILITÉ** Des temps d'immobilisation réduits avec plus de 2000 références disponibles

www.renault-trucks.fr

*Voir les conditions générales applicables à votre contrat. Renault Trucks SAS 44111 Avallon et 91000 ORLÈANS - 02 38 57 71 63 - 1 044 000 0000 - Renault Trucks



Renault Truck

Exe et Créa
Catalogue
Affiche
Kakémono
Annonce Presse

ÉDITO
DÉCOUVREZ LA GAMME RENAULT TRUCKS REMAN
 Le meilleur de l'innovation durable, par Renault Trucks.

POURQUOI CHOISIR RENAULT TRUCKS REMAN ?
LE PROCESSUS INDUSTRIEL RENAUN
NOUS IONS RENAUN
REASSURANCE
LA GAMME RENAUN
ENVIRONNEMENT MOIEUR
UN PROCESSUS DE RÉNOVATION RESPONSABLE
UNE TRÈS LARGE GAMME DE PRODUITS
UNE QUALITÉ DE RÉNOVATION ET LA GARANTIE RENAUN TRUCKS

QU'EST-CE QUE LE REMAN ?
UNE SOLUTION FIABLE, ÉCONOMIQUE ET ÉCOLOGIQUE CONÇUE SELON UN PROCESSUS DE RÉNOVATION EXIGEANT

POURQUOI CHOISIR RENAULT TRUCKS REMAN ?
EN OPTANT POUR LES PIÈCES RENAULT TRUCKS REMAN, VOUS FAITES LE CHOIX DE LA QUALITÉ AU MEILLEUR PRIX, DANS UNE LOGIQUE RESPONSABLE

REMAN EN 5 POINTS CLÉS :
PERFORMANCE La qualité d'une pièce d'origine
ÉCONOMIES Des tarifs attractifs, jusqu'à 20% moins chers
CIRCULARITÉ 85% de matières premières écologiques
SÉRÉNITÉ 2 ans de garantie*
DISPONIBILITÉ Des temps d'immobilisation réduits avec plus de 2000 références disponibles

LE PROCESSUS INDUSTRIEL RENAUN
LE FRUIT DU SAVOIR-FAIRE DE NOS EXPERTS TECHNIQUES

ÉTAPE 1 : RÉCEPTION DES CARCASSES
ÉTAPE 2 : DESASSEMBLAGE
ÉTAPE 3 : NETTOYAGE ET DÉCAPAGE
ÉTAPE 4 : INSPECTION ET TRI
ÉTAPE 5 : REMISE À NEUF DES COMPOSANTS
ÉTAPE 6 : RESSSEMBLAGE
ÉTAPE 7 : TEST FINAL ET VALIDATION QUALITÉ

*Voir les conditions générales applicables à votre contrat. Renault Trucks SAS 44111 Avallon et 91000 ORLÈANS - 02 38 57 71 63 - 1 044 000 0000 - Renault Trucks

1,2,3 DIKTAT

—

Dossier de présentation pour Podcast



1, 2, 3 DIKTAT

7x30'

Écrit et réalisé par **Eléonore Sauzeau**
En cours d'écriture

Axes d'écriture



Drolatic

Shoot
Création du book collection
Illustrations pour application textiles

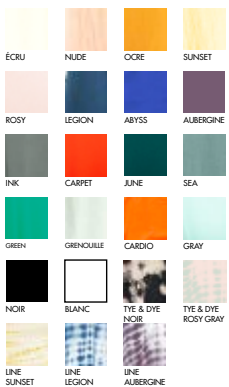
DROLATIC
Collection SS23

COURBI

ocre

94% COTON BIO
6% ELASTHANNE

Uni : 50 €
Tie & Dye / Line : 60 €



DROLATIC
Collection SS23

CABRA

trio gray

94% COTON BIO
6% ELASTHANNE

Uni : 22 €
Tie & Dye / Line : 30 €
Trio : 37 €



DROLATIC
Collection SS23

AIRE

écru

100% COTON

Uni : 45 €
Tie & Dye / Line : 55 €
Trio : 62 €





GEMMSOR
SOCIÉTÉ FRANÇAISE DE
RÉÉDUCATION DE LA MAIN

Gemmsor

—

Logo
Charte Graphique



GEMMSOR
SOCIÉTÉ FRANÇAISE DE
RÉÉDUCATION DE LA MAIN



24h Art et Mod

Création d'affiche d'événement
Photo Argentique

Fine Art Invest.
Créons ensemble demain

ETUDE DE PROVENCE
commissaires-priseur enchères experts

24 H
ART &
MODE

*entre ombre
et lumière*

24-05-19
55 Rue Sylvabelle, 13006 Marseille

Exposition • Vente aux Enchères • Défilés
Ventes caritatives • Diner chef étoilé • Vernissage • Soirée

La Villa M L'ORANGERIE 55

REDLIPS
XAVIER J.
JEF AÉROSOL
EDERY
MARIE ANGE
DAUDE...
COMBAS
JONONE
H. DI ROSA
ARMAN
BLADE
BEN
SPEEDY
GRAPHITO
WARHOL
L'ATLAS
MIRO
CESAR
PASQUA
SHEPARD
FAIREY
TOXIC
TRIGLIA
BASQUIAT
ROBERT
INDIANA
TABAS
TOMA L
TAKI 183
INDIE 184
HILD
NASTY
BERTOCHE...

Belambra

Création de cartes pour clubs de vacances





I 17

À Vif

—

Création d'affiche de film



CI Média

Communication pour régie de radio



C'EST LA RENTRÉE SUR
RADIO STAR
92.3

SAMUEL MASSILIA
RENÉ MALLEVILLE
EMILIE FARGIER
CÉSAR LÉONI

VOTRE ÉMISSION INCONTOURNABLE
MON OM À MOI
LUNDIS ET MERCREDIS 18H-19H

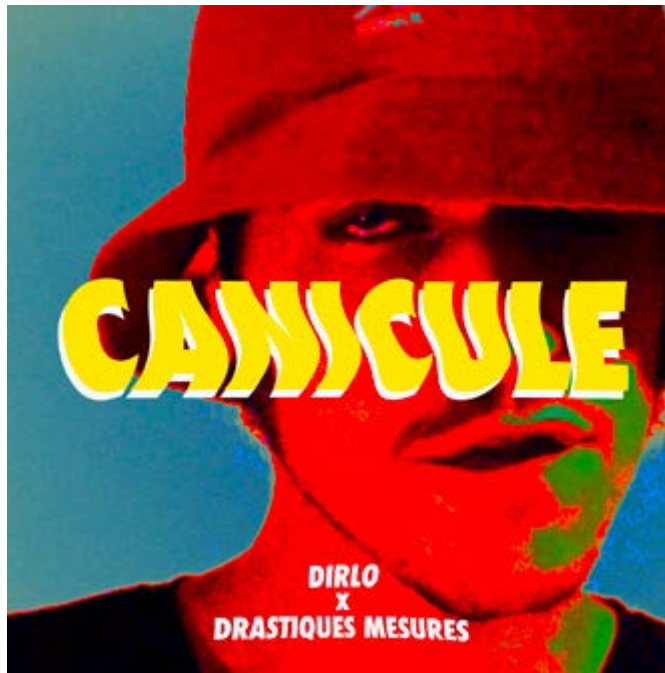
STAR
92.3

LUDOVIC
PASCAL
ÉMILIE

UNE TOUTE NOUVELLE MATINALE :
BONJOUR LE SUD !
TOUTS LES JOURS 6H - 10H

Dirlo

—
Création de pochettes d'album et EP





Arthur Fabre

—

arthure.fr
arthur.e.fabre@gmail.com
07.70.19.01.04